



## Cajas de distribución con Gel polimérico reticulado y conectores incluidos Ready & Baby Box

Cajas de conexión estancas rellenas con gel reticulado para la conexión recta o en derivación de cables de hasta 5 conductores de 0,6/1kV.

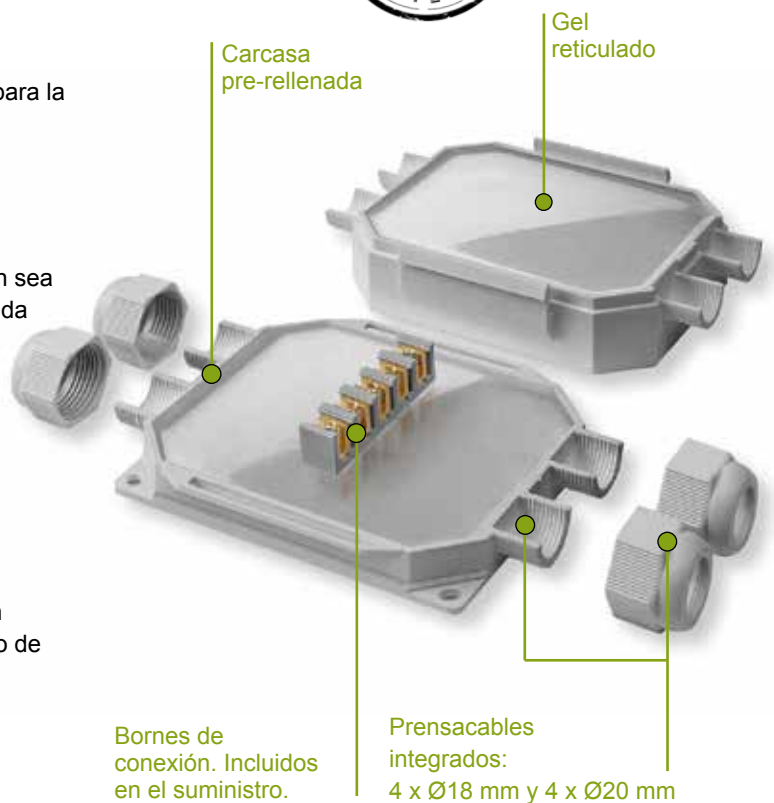
Carcasa de gran solidez fabricada en material aislante auto-extinguible resistente a las altas temperaturas.

La prestaciones eléctricas de la conexión cumplen según sea el caso, con la norma CEI EN 50393, quedando asegurada la estanqueidad de la misma gracias a la solidez de la carcasa, la eficacia de su sistema de fijación de cables, "prensacables" y el Gel polimérico ya reticulado de larga duración que incorpora y que es reaccsible en todo momento.

Su gran robustez y estanqueidad las habilita para ser instaladas bajo las condiciones ambientales más duras, en ambientes húmedos o inundados habiendo superado los exigentes ensayos del grado de Protección IP69K, que las protegen especialmente contra el impacto de los chorros de agua a alta presión y a alta temperatura.

### Características:

- Para instalaciones de hasta 1 kV.
- Gel de elevado poder adherente, UL 94-HB. Sin caducidad, no tóxico y seguro.
- Prensacables y regleta de conexión incluidas.
- Cumple con EN 50393 (con prueba debajo chorro de agua y agua entre conectores).
- Reaccsibles tras largos períodos de trabajo.
- Auto-extinguible y resistente a las altas temperaturas y al fuego: Glow wire test a +960°C s/ EN 60695-2-11.
- Libres de halógenos s/ CEI EN 50267 2-2 y resistentes a los rayos UV.
- Temperatura de funcionamiento Gel: -60°C/+200°C.
- Temperatura de trabajo: <90 °C.
- Apto para uso soterrado o sumergido.
- Grado de protección IP-68 y IP69K.



## Con regletas de conexión incluidas Reaccsibles, no caducan De aplicación inmediata

- Listas para usar en cualquier condición ambiental
- Entradas pre-roscaadas para prensacables
- Los kits incluyen dos juegos de prensacables para manguera o tubo, 3 o 4 de Ø 18 mm y 3 o 4 de Ø 20 mm
- Las cajas disponen de entradas con rosca interior de 16 mm en las que enroscar directamente los tubos flexibles
- Cierres a presión sin tornillos
- Sistema de fijación mural

### Suministro y aplicación:



#### 1.- Suministro estándar

El suministro estándar es de una caja con la regleta de conexión y los ocho prensacables incluidos.



#### 2.- Resistencia

El Gel aislante y su particular diseño garantizan una total estanqueidad y una gran resistencia en todo tipo de instalaciones.



#### 3.- Estanqueidad

Su grado de protección IP-68 garantiza la instalación en condiciones de soterramiento o inmersión prolongada.



#### 4.- Polivalencia

Sus grandes cualidades le permiten adaptarse eficazmente a los más exigentes requerimientos técnicos.

# Cajas de conexiones con Gel

- Con conector incluido
- Listas para usar

## 1. Presentar el empalme

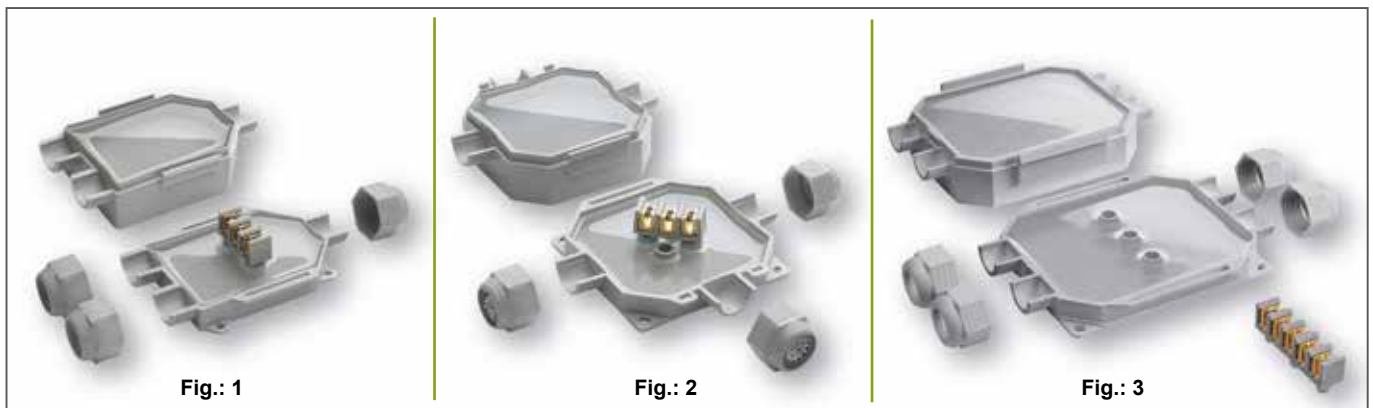
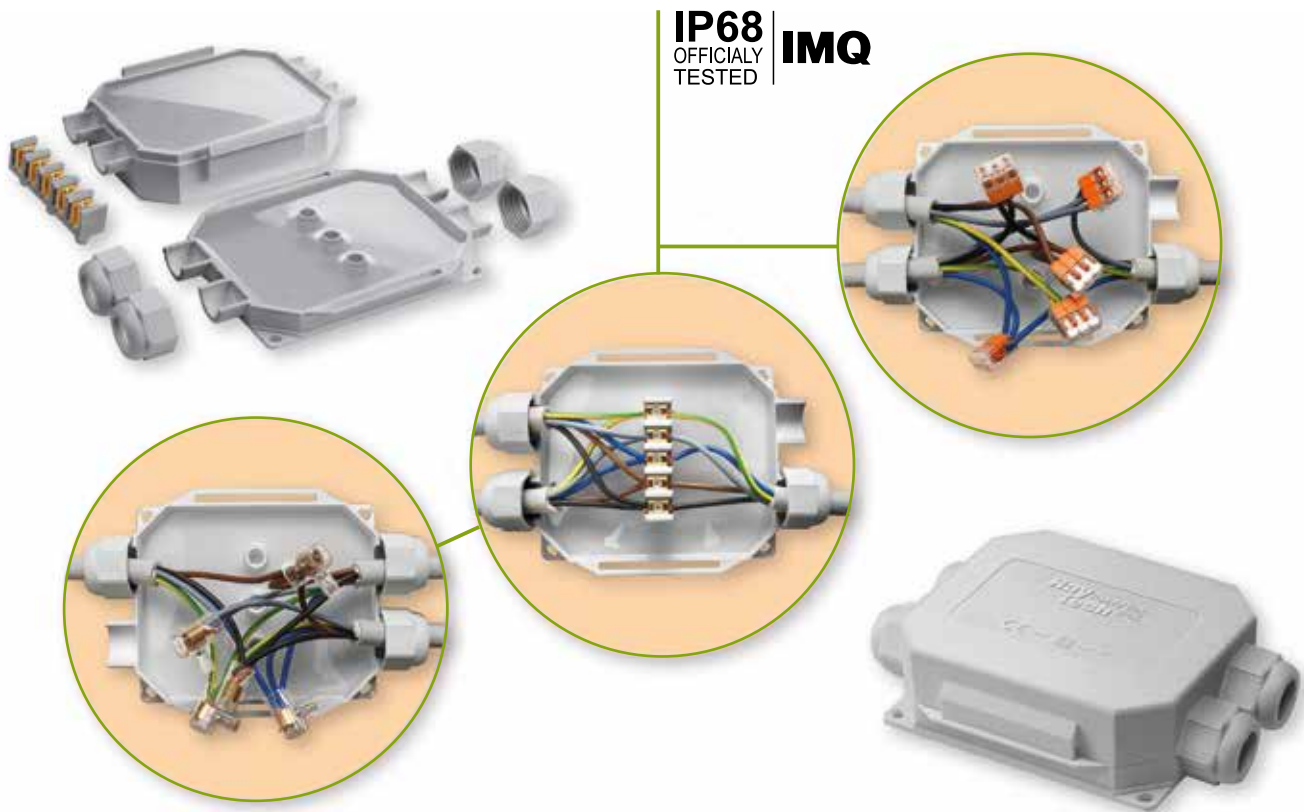
1.- Preparar la caja, pasar los cables por las tuercas de los prensacables y embornar los cables a la regleta de conexión fijando finalmente esta sobre los insertos del fondo de la caja.

## 2. Realizar la conexión

2.- Aparte de la conexión a los bornes suministrados con la caja el diseño de las cajas permite la utilización de diferentes sistemas de embornado, regletas, terminales, bornes de palanca, etc.

## 3. Asegurar la estanqueidad

3.- Cerrar la tapa a presión y roscar las tuercas de los prensacables para garantizar la estanqueidad y los tirones involuntarios de los cables.



### ● Para conductores de cobre

Capacidad conector Cant. x sección mm <sup>2</sup>	Dimensiones externas (mm)			Figura	Color	Ø Cable mín.-máx. (mm)	Nº de entradas	Referencia	Und. emb.	P.V.P €/u.
	Largo (A)	Ancho (B)	Alto (C)							
3 x 6 mm <sup>2</sup>	90	80	47	Fig: 1	Grís	6 - 18	3	<b>BABY BOX</b>	1	<b>36,38</b>
3 x 6 mm <sup>2</sup>	90	80	47	Fig: 1	Negro	6 - 18	3	<b>BABY BOX-N</b>	1	<b>36,38</b>
3 x 6 mm <sup>2</sup>	90	90	45	Fig: 2	Grís	6 - 18	3	<b>READY BOX IP68 90</b>	1	<b>40,02</b>
3 x 6 mm <sup>2</sup>	90	90	45	Fig: 2	Negro	6 - 18	3	<b>READY BOX IP68 90/N</b>	1	<b>40,02</b>
5 x 6 mm <sup>2</sup>	120	100	50	Fig: 3	Grís	6 - 18	4	<b>READY BOX IP68 120</b>	1	<b>51,54</b>
5 x 6 mm <sup>2</sup>	120	100	50	Fig: 3	Negro	6 - 18	4	<b>READY BOX IP68 120/N</b>	1	<b>51,54</b>



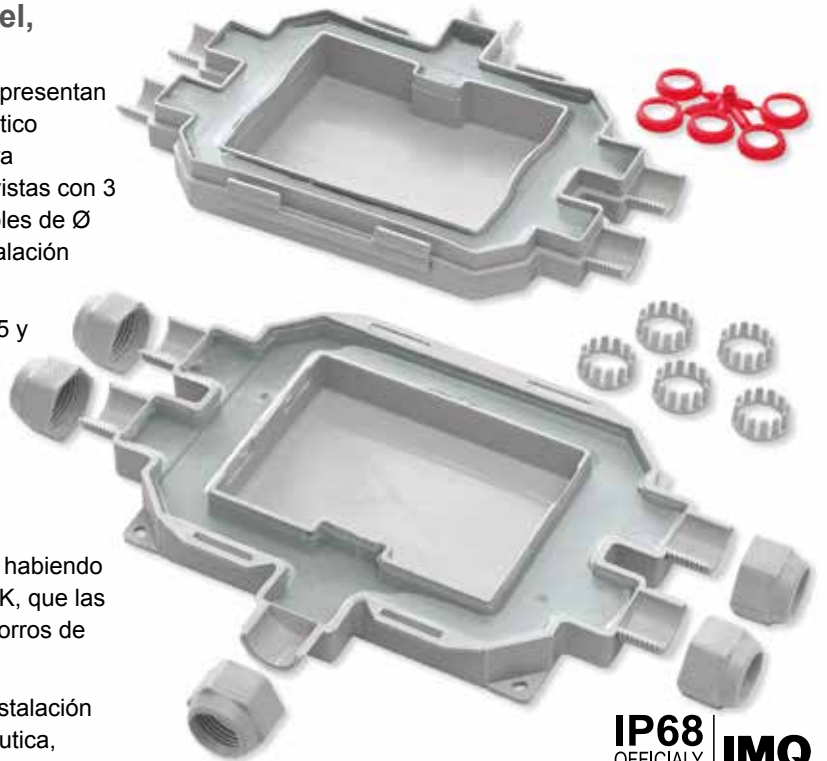
## Caja de conexiones con tres y cinco entradas IP68, aisladas perimetralmente por una cámara interior rellena de Gel, Fox Box

De INNOVADOR diseño, las nuevas cajas Fox Box presentan una sólida construcción, fabricadas en material plástico auto-extinguible disponen de un espacio interior para conexiones, aisladas perimetralmente con Gel, provistas con 3 y 5 entradas equipadas con prensa-cables para cables de Ø mínimo 6 mm y máximo 18 mm garantizan una instalación ESTANCA, RÁPIDA Y SEGURA.

Con unas dimensiones exteriores de 180 x 135 x 45 y 210 x 155 x 45 mm, disponen de cierre rápido sin tornillos mediante clic, su diseño funcional la convierte en la envolvente ideal para conexiones estancas en instalaciones de seguridad y para la instalación de cámaras de video a la vista.

Su gran robustez y estanqueidad las habilita para ser instaladas en ambientes húmedos o inundados, habiendo superado los ensayos del grado de Protección IP69K, que las protegen especialmente contra el impacto de los chorros de agua a alta presión y a alta temperatura.

Unas condiciones que las hacen idóneas para su instalación en la industria del procesamiento de alimentos, farmacéutica, petroquímica, tratamiento de aguas, embotellado, procesamiento de aguas residuales, etc.



**IP68**  
OFFICIALLY  
TESTED | **IMQ**

### Características:

- Para instalaciones de hasta 1 kV.
- Gel de elevado poder adherente, UL 94-HB. Sin caducidad, no tóxico y seguro.
- Cumple con EN 50393 (con prueba debajo chorro de agua y agua entre conectores).
- Auto-extinguible y resistente a las altas temperaturas y al fuego: Glow wire test a +960°C s/ EN 60695-2-11.
- Libres de halógenos s/ CEI EN 50267 2-2 y resistentes a los rayos UV.
- Temperatura de funcionamiento Gel: -60°C/+200°C.
- Temperatura de trabajo: <90 °C.
- Grado de protección IP-68 y IP69K

### Detalles constructivos



Los dos cuerpos de la caja están provistos de una cámara perimetral pre-rellenada de Gel aislante que aísla y protege el compartimento interno para las conexiones. El acceso se realiza a través de las entradas de cables mediante el corte de sus membranas pretroqueladas.



La caja dispone de cinco entradas para cables o tubos provistas de prensa-cables. La fijación mural se realiza a través de orificios exteriores a la caja garantizando el doble aislamiento de la envolvente.



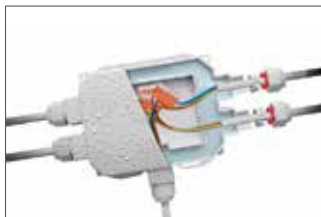
El cierre de la tapa se realiza sin tornillos de una forma rápida y segura, gracias a los cuatro mecanismos de cierre mediante clic.



Incluidos en el suministro estándar un juego de adaptadores de acceso a los prensa-cables que permiten utilizar los diferentes diámetros de cables o tubos.

## Con prensacables incluidos Reacesibles, no caducan De aplicación inmediata

- Listas para usar en cualquier condición ambiental
- Reacesibles tras largos periodos de trabajo
- Entradas pre-roscadas para prensa-cables
- Las cajas disponen de 3 y 5 entradas con prensa-cables para manguera de Ø 6 a 18 mm y tubo de Ø 16 a 32 mm.
- Cierres a presión sin tornillos
- Aptas para uso soterrado o sumergido
- Sistema de fijación mural



### Innovación

Su innovador diseño mediante la integración de prensa-cables y anillos tóricos para la entrada de cables y tubos, proporcionan a la cajas un IP69K



### Estanqueidad

La robustez y especialmente la estanqueidad de la caja permiten sumergir la conexión y soportar duras condiciones de trabajo.



### Polivalencia

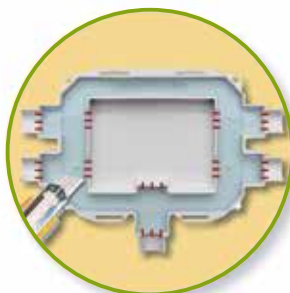
El conjunto de elementos suministrados facilitan la introducción tanto de cables de Ø 6 a 18 mm, como de tubos de Ø 16-20-32 mm.



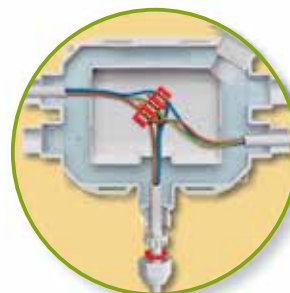
### Seguridad

Su diseño y construcción las habilitan para su instalación al exterior en todo tipo de usos, seguridad, señalización, iluminación, etc.

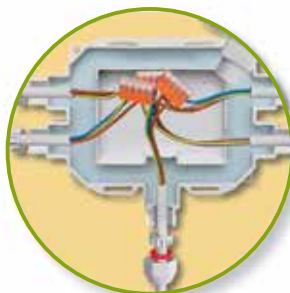
## Posibilidades de utilización



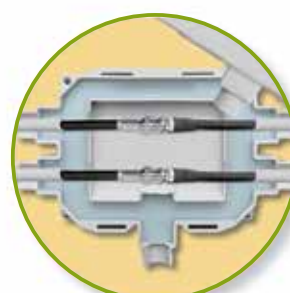
Detalle corte membranas acceso de cables.



Conexión con bornes mediante tornillo Allen



Conexión con conectores de palanca planos



Conexión instalación Telecomunicaciones

### Nuevas cajas FOX BOX3

Equipadas con tres entradas provistas con prensa-cables integrados para cables, de Ø mínimo 6 mm y máximo 18 mm.



Dimensiones externas (mm)			Dimensiones internas espacio conexiones (mm)			Ø Cable mín-máx. (mm)	Ø Tubos mín-máx. (mm)	Nº de entradas	Color	Referencia	Und. emb.	P.V.P €/u.
Largo (A)	Ancho (B)	Alto (C)	Largo	Ancho	Alto							
180	x 135	x 45	79	x 60	x 32	6 a 18	16 - 20 - 32	3	Gris	<b>FOX BOX3</b>	1	<b>49,72</b>
									Negro	<b>FOX BOX3-N</b>	1	<b>49,72</b>
									Negro	<b>FOX BOX3-ARM</b>	1	<b>69,13</b>
210	x 155	x 45	116	x 85	x 32	6 a 18	16 - 20 - 32	5	Gris	<b>FOX BOX</b>	1	<b>60,64</b>
									Negro	<b>FOX BOX-N</b>	1	<b>60,64</b>
									Negro	<b>FOX BOX-ARM</b>	1	<b>93,38</b>

- Sin conector incluido
- Para mezclar

### Cajas aislantes de derivación y empalme con bicomponente Magic Gel para mezclar IP-68. **Magic Box**

Fabricadas en material aislante auto-extinguible de gran robustez, están compuestas por fondo y tapa, han sido diseñadas para responder a las necesidades del instalador. Construidas para garantizar el doble aislamiento disponen de diferentes sistemas de cierre en función de su dimensión, pretroquelados para el paso de tubos, conos o prensaestopas pasacables y regatas en el fondo para la fijación del material.

El sellado de las mismas hasta alcanzar un IP-68 se realiza mediante el relleno con el Gel aislante bicomponente atóxico de polimerización rápida **Magic Gel**.

#### Suministro estándar:

- 1 Caja completa compuesta por fondo y tapa
- 3 prensaestopas aislantes
- 1 lote de tapones ciegos para pretroquelados
- Gel aislante para el relleno completo de la caja

#### Características técnicas elemento sellante:

- Peso específico: 0,96 gr/cm<sup>3</sup>
- Tiempo de reticulación: 10 min. a 21° C, aumentando gradualmente hasta los 50 minutos a 0°C. Siempre y cuando la temperatura del compuesto sea >15°C en el momento de la mezcla, no siendo aconsejable la utilización de mecanismos de transferencia de calor para alcanzar la misma.
- Color: Azul
- Tensión dieléctrica: > 23 kV/mm
- Resistencia del material: > 2.10<sup>15</sup> Ωcm

#### Aprobaciones:

- Prestaciones eléctricas: CEI EN 60529
- Grado de Protección: IP68, en clase 2 según CEI64-8
- Gel: UL 94-HB
- Temperatura de funcionamiento: 90°
- Temperatura de operación: -60°C/+200°C
- Libre de halógenos: Según la norma CEI EN 50267 2-2

**IP68**  
OFFICIALLY  
TESTED | **IMQ**



**1.- Retirar la barrera entre los dos componentes**



**2.- Mezclar componentes**

Mezclar los componentes hasta lograr un color homogéneo de la mezcla, durante 30" máx



**3.- Rellenar la caja**

Verter el contenido del compuesto sellante hasta cubrir por completo la caja.



**4.- Polimerización**

Dejar en reposo durante aproximadamente 10 minutos para alcanzar la polimerización adecuada del compuesto y tapar la caja.

Descripción	Dimensiones exteriores (mm)			n° de entradas semitroqueladas	Prensaestopas suministrados	Referencia *	Unid. emb.	P.V.P. €/u.
	Alto	Ancho	Prof.					
Kit caja + aislante bicomponente	Ø 65		35	4	3 x PG 16	<b>MAGIC-BOX 65</b>	1	<b>28,02</b>
Kit caja + aislante bicomponente	Ø 80		40	4	3 x PG 16	<b>MAGIC-BOX 80</b>	1	<b>30,56</b>
Kit caja + aislante bicomponente	100	100	50	8	3 x M25 x 1,5	<b>MAGIC-BOX 100</b>	1	<b>40,75</b>
Kit caja + aislante bicomponente	120	80	50	6	3 x M25 x 1,5	<b>MAGIC-BOX 120</b>	1	<b>62,30</b>
Kit caja + aislante bicomponente	150	110	70	10	3 x M25 x 1,5	<b>MAGIC-BOX 150</b>	1	<b>81,50</b>
Kit caja + aislante bicomponente	190	140	70	12	3 x M25 x 1,5	<b>MAGIC-BOX 190</b>	1	<b>133,70</b>
Kit caja + aislante bicomponente	240	190	90	12	3 x M25 x 1,5	<b>MAGIC-BOX 240</b>	1	<b>254,66</b>

\* Disponibles en formatos industriales, más económicos para grandes cantidades.  
Nota: Disponibles también con aislante MAGIC RUBBER, (goma líquida ignífuga)

- Sin conector incluido
- Para mezclar



### Cajas aislantes de derivación estancas con bicomponente Magic Power Gel para mezclar IP-68. **Power Kit**

Es la solución más versátil y segura para las conexiones en cajas de derivación y empalme alcanzando un grado de protección de IP-68.

La utilización del nuevo **Magic Power Gel**, el único elemento aislante bicomponente:

- Reaccesible
- Extraíble y reutilizable

Es especialmente indicado para su instalación en piscinas, bombas sumergidas, sistemas de iluminación, puertos deportivos, alcantarillados, conexiones temporales en puestos ambulantes, etc.

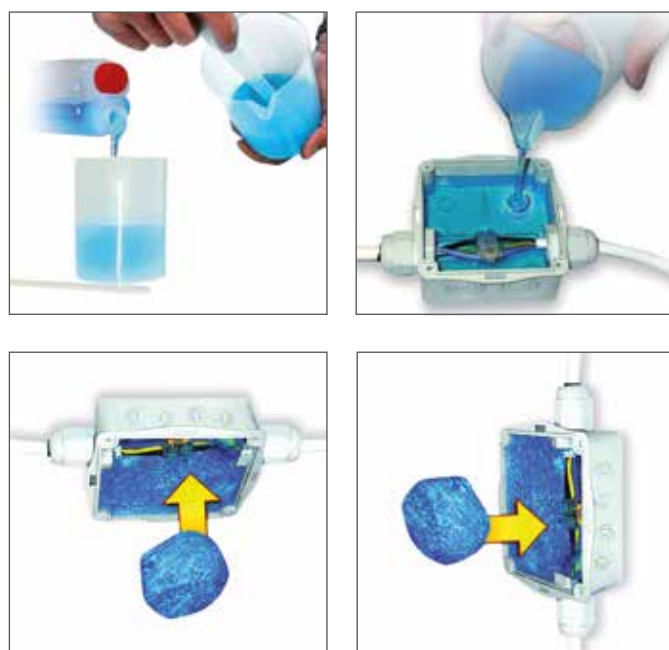
Caja libre de halógenos.

#### Características técnicas elemento sellante:

- Rigidez dieléctrica: >23 kV/mm
- Tiempo de reticulación: 10 min. a 21° C, aumentando gradualmente hasta los 50 minutos a 0°C. Siempre y cuando la temperatura del compuesto sea >15°C en el momento de la mezcla, no siendo aconsejable la utilización de mecanismos de transferencia de calor para alcanzar la misma.
- Resistencia de volumen: >2.10<sup>15</sup> Ωcm
- Polimerización incluso a una baja temperatura ambiente
- Temp. de trabajo: < - 60 °C a + 200 °C
- Temp. de sobrecarga por tiempos limitados: hasta 250 °C
- Elevadas características dieléctricas y térmicas
- Sin caducidad, estabilizado al moho y a los rayos U.V.
- Grado de protección: IP-68

#### Aprobaciones:

- Prestaciones eléctricas: CEI EN 60529
- Grado de Protección: IP68, en clase 2 según CEI64-8
- Gel: UL 94-HB
- Temperatura de funcionamiento: 90°
- Temperatura de operación: -60°C/+200°C
- Libre de halógenos: Según la norma CEI EN 50267 2-2



Es posible utilizar el Gel Aislante **Magic Power** suministrado en la botella bicomponente en una proporción 1:1, simplemente vertiéndolo una vez mezclado hasta cubrir las conexiones o dejar reticular la mezcla a parte, para utilizarla posteriormente a base de pegar con trozos del material hasta proteger totalmente la conexión. Gracias a sus cualidades de adherencia y flexibilidad podemos reaccionar en cualquier momento a la instalación y reutilizar de nuevo el mismo material.

**IP68**  
OFFICIALLY  
TESTED | **IMQ**

Descripción	Dimensiones exteriores (mm)			n° de entradas semitroqueladas	Prensa-estopas suministrados	Referencia	Unid. emb.	P.V.P. €/u.
	Alto	Ancho	Prof.					
Kit caja + aislante bicomponente	Ø 65		35	4	2 x PG 16	<b>POWER-65</b>	1	<b>30,51</b>
Kit caja + aislante bicomponente	Ø 80		40	4	3 x PG 16	<b>POWER-80</b>	1	<b>33,18</b>
Kit caja + aislante bicomponente	100	100	50	8	3 x M25 x 1,5	<b>POWER-100</b>	1	<b>46,17</b>
Kit caja + aislante bicomponente	120	80	50	6	3 x M25 x 1,5	<b>POWER-120</b>	1	<b>68,20</b>