



## Torpedos aislantes con Resina epoxi bicomponente para mezclar Raycast

Las uniones **Raycast** para cables 0,6/1 kV, son de fácil instalación, están formadas por dos semicuerpos en plástico irrompible creados para ser rellenos con la resina epoxídica bicomponente de polimerización rápida **Rayresin**.

Los dos materiales, resina base y endurecedor deben ser mezclados para provocar la reacción de polimerización obteniendo de este modo un compuesto de excelente adhesión a los elementos metálicos, materiales plásticos y al caucho.

Se trata de un elemento de empalme, seguro y ligero especialmente indicado para su instalación en pozos, canales de cables o en instalaciones directamente soterradas.

### Características técnicas elemento sellante:

- Peso específico: 1,07 gr/cm<sup>3</sup>
- Tiempo de reticulación: 40 min a 20 °C
- Color: Amarillo
- Tensión dieléctrica: 21 kV/mm
- Absorción de agua: 0,8% máx.
- Dureza: 70 Shore D

### Aprobaciones:

- Prestaciones eléctricas: CEI EN 50393 – CEI 20-30 (con prueba bajo chorro de agua y agua entre las almas del cable)
- Grado de Protección: IP68, en clase 2 según CEI64-8
- Temperatura de funcionamiento: 90 °C
- Temperatura de instalación: 0 °C / +45 °C

### Secuencia de instalación



**1.- Conexionar y cerrar carcasa**



**2.- Mezclar componentes**  
Retirar barrera entre los componentes y mezclar 1 min. convenientemente hasta lograr un color homogéneo de la misma.



**3.- Rellenar torpedo**  
Verter el contenido del compuesto sellante hasta cubrir por completo la entrada del torpedo.

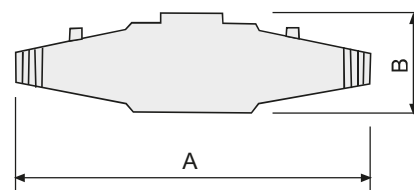


**4.- Polimerización**  
Dejar en reposo durante aproximadamente 10 minutos para alcanzar la polimerización adecuada del compuesto.

# Empalmes aislantes IP68 con Resina

- Sin conector incluido
- Para mezclar

## Raycast L Empalmes Rectos

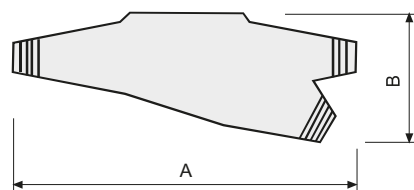


### ● Para conductores de cobre

Nº de cables x sección mm <sup>2</sup>				Dimensiones exteriores (mm)	Modelo	Referencia	Und. emb.	P.V.P €/u.
1 x	2 x	3 x	4 x					
2,5-50	1,5-10	1,5-10	1,5-10	180 x 50	RC-L10	100001-000	1	32,00
16-150	4-25	4-25	2,5-25	215 x 55	RC-L16/25	100002-000	1	47,73
16-185	16-35	16-35	16-35	232 x 70	RC-L35	100035-001	1	69,50
50-300	16-50	16-50	16-50	266 x 72	RC-L50	100500-000	1	97,64
120-400	25-95	25-95	25-95	330 x 75	RC-L95	100095-000	1	138,64
240-500	70-120	70-120	50-120	365 x 95	RC-L120	100120-000	1	239,00
400-1000	120-300	120-240	120-240	510 x 120	RC-L240	100240-000	1	451,03

Consultar medidas para cables de aluminio y conectores de tornillo con fractura predeterminada

## Raycast D Empalmes en derivación (30°)



### ● Para conductores de cobre

Nº de cables x sección mm <sup>2</sup> y tipo								Dimensiones exteriores (mm)	Modelo	Referencia	Und. emb.	P.V.P €/u.
1 x		2 x		3 x		4 x						
Pas.	Derv.	Pas.	Derv.	Pas.	Derv.	Pas.	Derv.					
4-50	4-50	4-10	4-10	2,5-6	2,5-6	2,5-6	2,5-6	180 x 90	RC-D6	100006-000	1	50,18
50-150	50-150	10-25	10-25	6-25	6-16	6-25	6-10	220 x 105	RC-D16/25	100016-000	1	60,95
120-400	95-240	25-95	16-50	25-95	16-50	25-95	10-50	315 x 115	RC-D95	100095-001	1	218,21

Consultar medidas para cables de aluminio y conectores de tornillo con fractura predeterminada